

MONTAGEANLEITUNG EAN code 4041104119249

### Allgemeine Betriebs- und Montagesicherheitshinweise



#### **Vorsicht:**

1. Lesen Sie diese Anleitung gründlich durch bevor Sie die Leuchte auspacken und montieren.  
Wichtig! Lesen Sie diese Anleitung aufmerksam. Bedienungsanleitung für spätere Verwendung aufbewahren.  
Dieses Produkt ist für den Einsatz in einem privaten Haushalt, nicht für kommerzielle oder industrielle Nutzung vorgesehen
2. Bitte beachten Sie, dass sämtliche Arbeiten an elektrischen Anlagen nur von dafür ausgebildeten und autorisierten Fachleuten durchgeführt werden dürfen.
3. Bitte folgen Sie dieser Anleitung und bewahren diese für erneuten Bedarf auf.
4. Falls Sie die Leuchte an Dritte weitergeben, nur zusammen mit dieser Anleitung.
5. Das Produkt ist nur für den Anschluss an DC 5V 1A Spannung oder 3×1,5V AA-Batterien (exkl.) und nur mit den im Abschnitt „Technische Parameter“ angegebenen Lichtquellen vorgesehen/zulässig.
6. Vermeiden Sie Beschädigungen oder Einklemmen der Kabel. Kabel dürfen niemals über scharfe Kanten geführt werden.
7. Schauen Sie nicht direkt in die Leuchtmittel, Blendungsgefahr!
8. Sollten irgendwelche elektrischen Teile der Leuchte ausfallen, so dürfen diese nur von einem autorisierten Fachmann ausgetauscht werden.
9. Diese Leuchte ist nur für den Einsatz im Innenbereich (**IP20**) vorgesehen.  
- Nicht in explosions- und brandgefährdeten Bereichen einsetzen.  
- Halten Sie die Leuchte fern von leicht entzündbaren Materialien und Gegenständen!  
- Setzen Sie die Leuchte keiner starken Wärmeeinwirkung, Einwirkung von Feuchtigkeit und Staub aus.
10. Die Leuchte ist entsprechend der Schutzklasse III gebaut und darf nicht ohne Verwendung des Adapters an das Stromnetz angeschlossen werden.



**Warnung:** Bevor mit irgendwelchen Arbeiten an der elektrischen Anlage begonnen wird, muss der Strom abgeschaltet werden. Schrauben Sie die Sicherung heraus oder schalten Sie sie aus und sichern Sie den Stromanschluss gegen Wiedereinschalten. Gefahr des elektrischen Schocks!

#### **Säuberung und Instandhaltung**

1. Unterbrechen Sie grundsätzlich die Stromzufuhr bevor Sie mit der Säuberung beginnen. Lassen Sie die Leuchte vollständig abkühlen.
2. Benutzen Sie ein weiches und trockenes Tuch zur Säuberung.

#### **Reparaturen**



**Warnung:** Bitte beachten Sie, dass sämtliche Arbeiten und Reparaturen an elektrischen Anlagen nur von dafür ausgebildeten und autorisierten Fachleuten durchgeführt werden dürfen.

#### **Technische Daten:**

**DC 5V 1A OR 3×1.5V AA Batterien nicht inclusive, 1 x LED 2W**

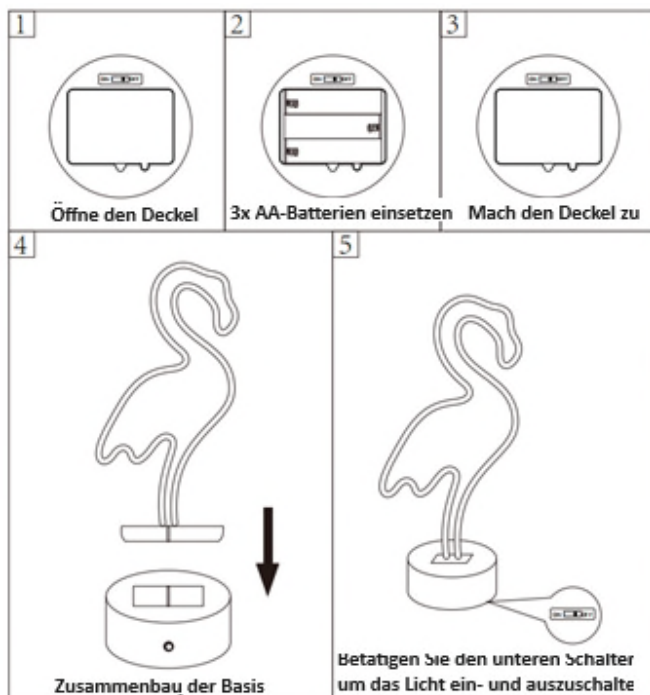
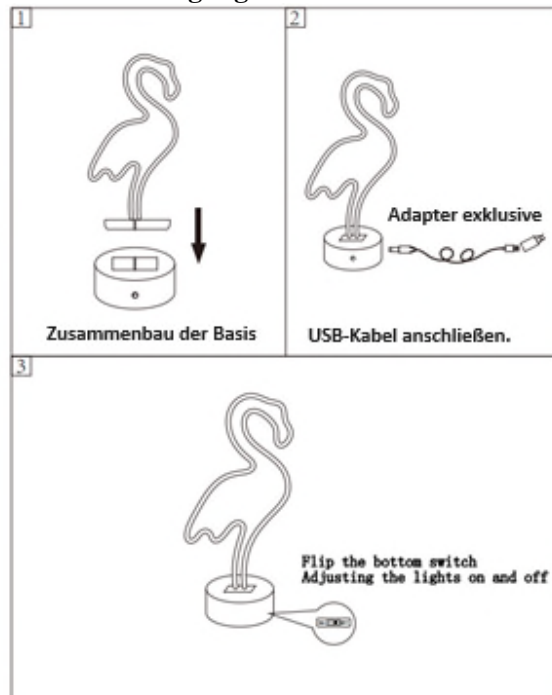
Die EG-Konformitätserklärungen zu diesem Artikel können Sie auf unserer Homepage [www.h-p-i.de](http://www.h-p-i.de) abrufen.

#### **Montageanleitung**


1. Entfernen Sie die Verpackung.
2. Setzen Sie die Leuchte zusammen wie in der Abbildung dargestellt.

#### **Entsorgung der Elektrogeräte!**

Sollten Sie sich einmal von diesem Artikel trennen wollen, so bedenken Sie bitte, dass viele seiner Komponenten aus wertvollen Rohstoffen bestehen und wiederverwertet werden können. Entsorgen Sie ihn daher nicht in die Mülltonne, sondern führen Sie ihn bitte Ihrer Sammelstelle für Elektroaltgeräte zu.

**Batteriebetrieben****Stromversorgung über USB****Bei Bedarf USB-Stromversorgung verwenden.**

- ① Es muss ein 5V1A-Adapter verwendet werden
- ② Nehmen Sie die Batterie aus dem Produkt und schließen Sie dann das USB-Kabel an.

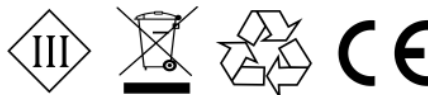
• **Achtung, Stromschlaggefahr!**  Wenn das äußere flexible Kabel oder der innere Draht dieser Leuchte beschädigt ist, darf es nur von einer qualifizierten und autorisierten Person ausgetauscht werden, um Gefahren zu vermeiden.

• Stellen Sie diese Leuchte auf eine flache und stabile Oberfläche.

- Schließen Sie sie gemäß den nationalen Vorschriften an die Stromversorgung an.
- Netzanschluss bitte nach den länderspezifischen Errichtungsbestimmungen tätigen.

Chargen-Nr.: KT31974

Hersteller/Importeur:  
**Home Product Import GmbH**  
 Graf-Zeppelin-Straße 5  
 D-46149 Oberhausen  
 E-Mail: [info@h-p-i.de](mailto:info@h-p-i.de)  
[www.h-p-i.de](http://www.h-p-i.de)



**Symbolerklärung**



Schutzklasse I - diese Leuchte muß mit dem Schutzleiter (grün-gelbe Ader) on der Schutzleiterklemme  
angeschlossen werden



Schutzklasse II (schutzisoliert) - Schutzleiter (grün-gelbe Ader) darf nicht angeschlossen werden



Schutzklasse III - diese Leuchte darf nur an eine Schutzkleinspannung angeschlossen werden (z.B. 12V)



Kleinster Abstand zu angestrahnten Flächen oder brennbaren Materialien (Maßeinheit: Meter)



Nur für Leuchtmittel mit Niederdrucktechnik



Nur für den Einsatz im Innenbereich



IP44

Geeignet für den Außenbereich (Spritzwassergeschützt)



Das Produkt entspricht den geltenden europäischen Richtlinien



Bitte führen Sie dieses Produkt am Ende der Lebensdauer den zur Verfügung stehenden Rückgabe- und  
Sammelsystemen zu.



Ein / Aus Schalter



USB-Verbindung